



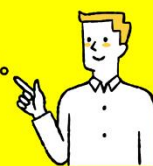
Social welfare corporation  
IZUMIGAKUEN

はたらく未来に会いにいこう

# 職場見学会2024

- point 01** | いろいろな施設が見学できる！
- point 02** | 先輩の生の声がきける！
- point 03** | 職場の雰囲気が体感できる！

全学部全学科対象。興味があればどなたでも歓迎！  
おひとりでの参加はもちろん、友達と一緒にの参加もお待ちしています。  
泉学園の魅力、仕事のやりがいを若手スタッフがお伝えします。



## 選べる3コース

参加費無料・服装自由・要予約  
複数コース参加もOK

### 南区コース (浦安・福富方面)

**5/27 月** 10:30 ~ 12:00  
(90分)

送迎希望の方は 10:00 岡山駅集合  
お帰りは 12:30 岡山駅着予定  
直接お越しの方は 10:30 現地集合

地域生活支援センターいずみ、  
泉の園、ネイチャーファーム  
の各事業所へご案内後、座談  
会を行います。



### 中区コース (桑野・赤坂方面)

**5/30 木** 10:00 ~ 12:30  
(150分)

送迎希望の方は 9:30 岡山駅集合  
お帰りは 13:00 岡山駅着予定  
直接お越しの方は 10:00 現地集合

桑野フレンドリーハウス、桑  
野ワークプラザ、ワークショ  
ップちどりの各事業所へご案  
内後、座談会を行います。



### なすなコース (赤磐方面)

**5/31 金** 10:40 ~ 12:00  
(80分)

送迎希望の方は 10:00 岡山駅集合  
お帰りは 12:40 岡山駅着予定  
直接お越しの方は 10:40 現地集合

なすな赤磐、いちばんぼし、  
輪家、のどか、なすな玉柏の  
各事業所へご案内後、座談会  
を行います。



※ 新型コロナウイルス対策のため立入可能な範囲のご案内になります。また当日の状況により開催の中止や見学先が変更になる場合がありますのでご了承ください。

### 日程が選べる！

上記以外でも個別にご希望をお伺いし  
対応しますのでお気軽にご相談ください。

WEBで  
簡単予約

泉学園 検索



### WEB説明会も受付中！

スマホやパソコンで気軽に参加できます

詳しくはホームページにて

ご予約・お問い合わせ

社会福祉法人 泉学園 泉の園

☎ 086-264-2882

受付：8:30 ~ 17:00 (月~金)

担当：濱田・藤本

〒702-8026 岡山市南区浦安本町 190 番地

申込みは電話、泉学園ホームページにて受付けております。

感染対策のため当日は、検温、マスクの着用、手指消毒へのご協力をお願いいたします。

岡山駅からの送迎をご希望の方は予約時にお申し出ください。車で越しの方は敷地内に駐車場があります。

